

Maintenance instructions.



Onderhoudsricht lijnen.
Het TITAN-beslagsysteem:
iP, AF, A300, FAVORIT.

SIEGENIA AUBI[®]
SOLUTIONS INSIDE

RAAMBESLAG

DEURBESLAG

SCHUIFDEURBESLAG

VENTILATIE- EN GEBOUWENTECHNIEK

Inhoudsopgave

Veiligheidsaanwijzingen	2
In- en uithangen van de raamvleugels	3
Het justeren van instelbaar hang-en-sluitwerk	4
- Schaar	5
- Schaar - schaarlager	6
- Sluitplaats	7
- Kiepvleugelband - hoekband	8
- Hoekband sponning - draaipunt	9
- Hoeklager	10
- Snapslot - vleugelheffer - sluit/glijplaat	11
- Kieplager - extra onderdeel zwaar	12

Doelgroep

Deze documentatie is uitsluitend voor aannemingsbedrijven of vakbedrijven voor vensters, deuren en ramen bestemd. Alle binnen deze documentatie beschreven werkzaamheden mogen uitsluitend door ervaren vakpersoneel worden uitgevoerd!

Feedback over de documentatie

Uw aanwijzingen en voorstellen ter verbetering van onze documentatie zien wij graag tegemoet. Stuur uw suggesties per e-mail naar 'dokumentation@siegenia-aubi.com'.

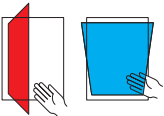
Veiligheidsaanwijzingen

- Let tijdens alle werkzaamheden aan ramen/deurramen op uw veiligheid!
- Kinderen en personen, die de gevaren niet kunnen inschatten, dienen uit de buurt van de werkzaamheden te blijven!
- Laat geen smeermiddelen op de grond druppelen en geen gereedschap binnen het bereik van de werkzaamheden laten slingeren!



Letselgevaar door uit geopende ramen te vallen

- Gebruik uitsluitend stevige en anti-slip ladders en/of trappen.
- Zeker u tegen uit het raam vallen.
- Houdt u niet aan de geopende raamvleugel vast.



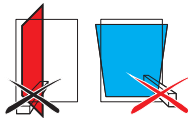
Gevaar van letsel door beknellen van lichaamsdelen

- Grijp bij het sluiten van vensters/vensterdeuren nooit tussen raam en kozijn.



Gevaar van letsel en materiële schade door het drukken van het raam tegen de verticale openingsrand (muurkozijn)

- Druk het raam niet tegen de verticale openingsrand (muurkozijn).



Gevaar van letsel en materiële schade door voorwerpen tussen raam en kozijn

- Plaats geen voorwerpen in de openingspleet tussen raam en kozijn.



Gevaar van letsel en materiële schade door extra belasting van het raam

- Raam niet extra belasten.



Gevaar voor letsel door windstoten

- Stel het open raam niet aan wind bloot.
- Sluit en vergrendel het raam bij wind en tocht.

⚠ WAARSCHUWING

Letselgevaar bij functiestoring van het raamelement!

- ▶ Bij functiestoring het raam niet meer bedienen resp. aanraken.
- ▶ Borg het raam en laat het direct door een **vakfirma** in orde brengen.

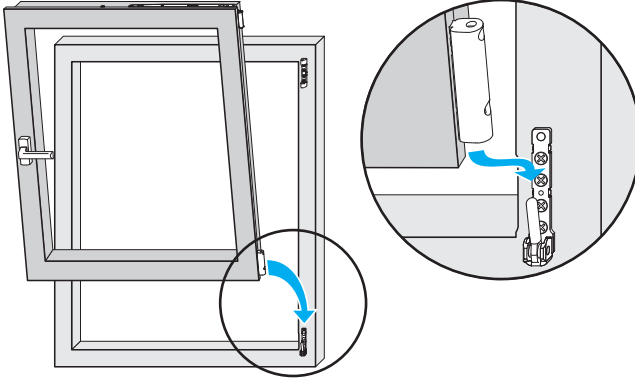
In- en uithangen van de raamvleugels

Inhangen van de raamvleugels

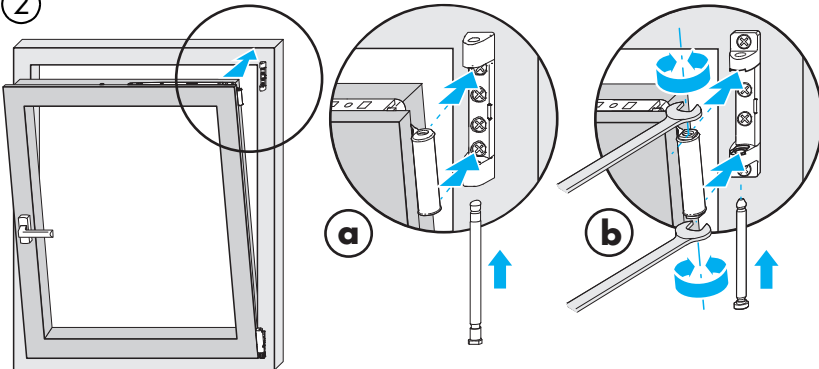
Raamvleugels te allen tijde in dezelfde positie in- en uithangen!



①



②



a = TITAN iP, AF en A300

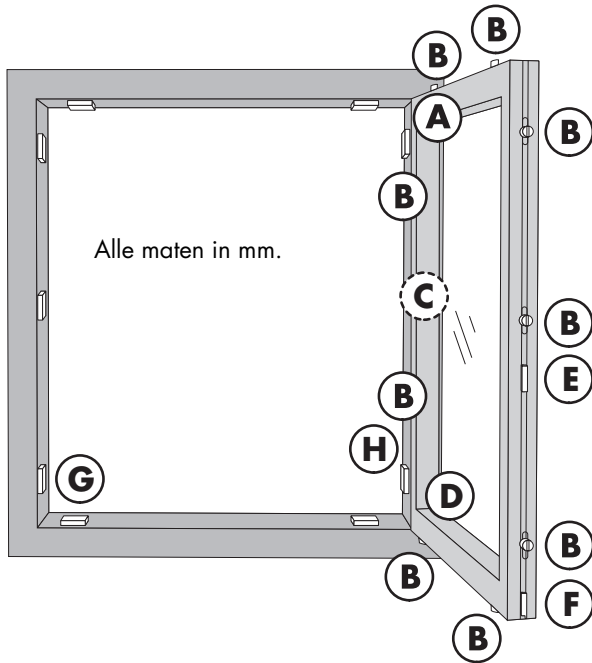
b = FAVORIT

Let op de positie van de huls richting spanning in het scharlager
– bovenste en onderste huls moeten parallel staan!

Uithangen van de raamvleugels

Uithangen in de omgekeerde volgorde.

Het justeren van instelbaar hang-en-sluitwerk



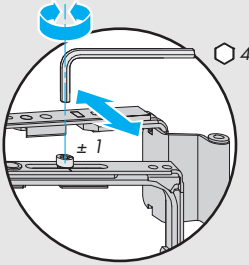
- A** Schaar en schaarlager
- B** Sluitplaats
- C** Kiepvleugelband (alleen bij kiepvleugel)
- D** Hoekband - hoekband sponning - draaipunt - hoeklager
- E** Deur snapslot
- F** Vleugelheffer
- G** Sluit/glijplaat - kieplager
- H** Extra onderdeel zwaar

Het justeren van instelbaar hang-en-sluitwerk

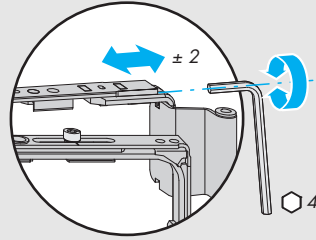
A Schaar

TITAN iP, AF

Aandrukinstelling

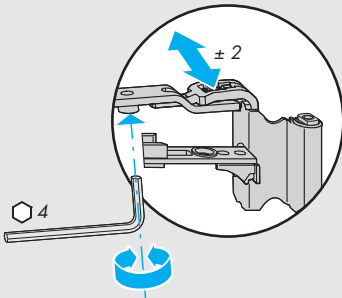


Instelling zijkant

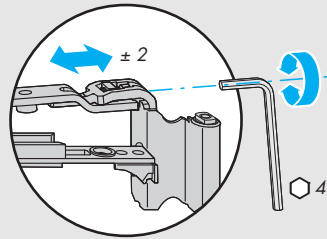


FAVORIT

Aandrukinstelling

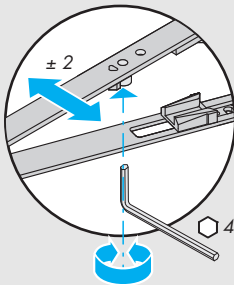


Instelling zijkant

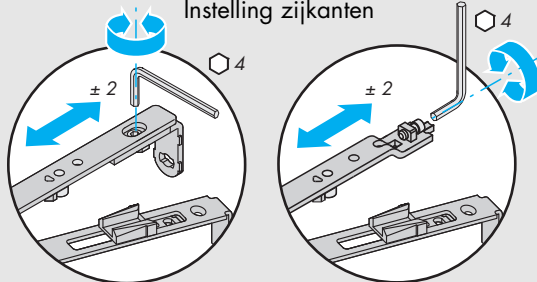


A300

Aandrukinstelling



Instelling zijkant

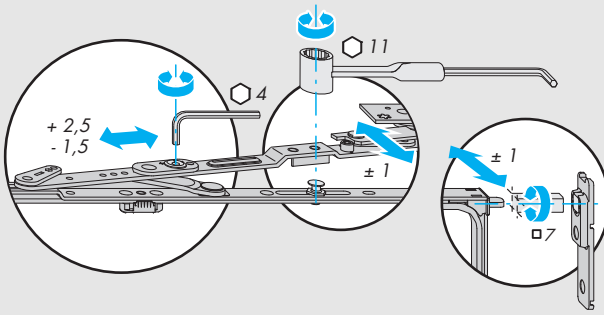


Het justeren van instelbaar hang-en-sluitwerk

A Schaar V-V

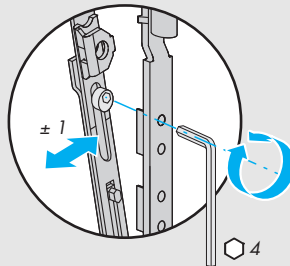
Instelling zijkanten

Aandrukinstelling



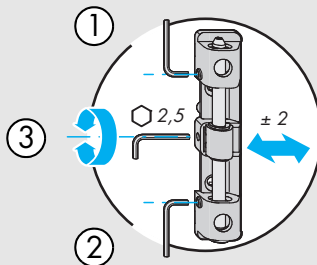
A Schaar rondboog

Aandrukinstelling



A Schaarlager rondboog

Instelling zijkanten

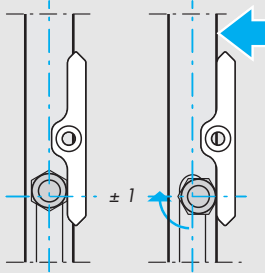
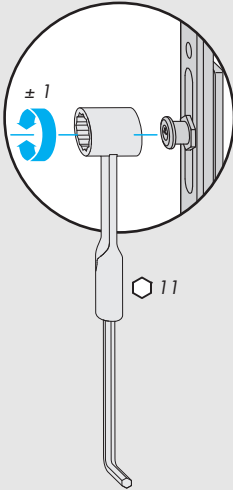


Het justeren van instelbaar hang-en-sluitwerk

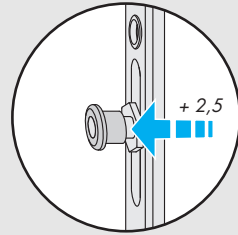
Ⓑ Sluitplaats

TITAN iP, AF - comfort speciale bout

Aandrukinstelling

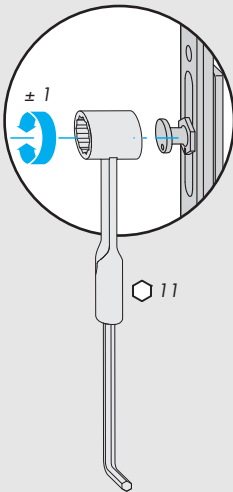


Instelling



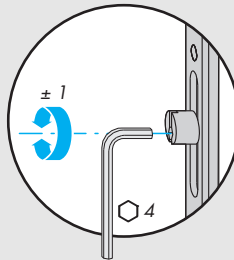
TITAN iP/FAVORIT

Aandrukinstelling

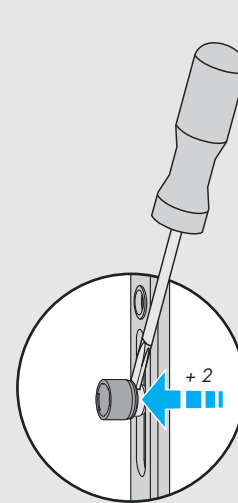
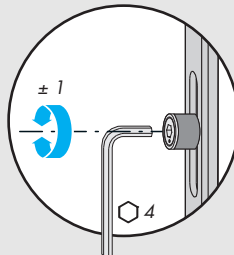


TITAN iP/FAVORIT/A300

Aandrukinstelling



Instelling

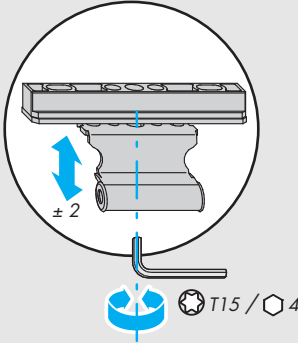


Het justeren van instelbaar hang-en-sluitwerk

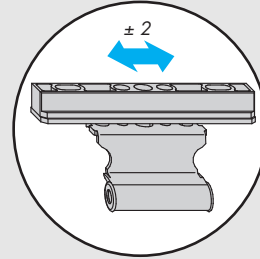
C Kiepvleugelband

Bandzijkant TITAN/Si-line

Hoogte-instelling



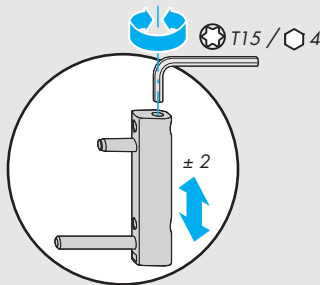
Instelling zijkanen



D Hoekband

Bandzijkant TITAN/Si-line

Hoogte-instelling

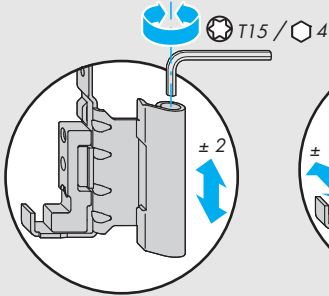


Het justeren van instelbaar hang-en-sluitwerk

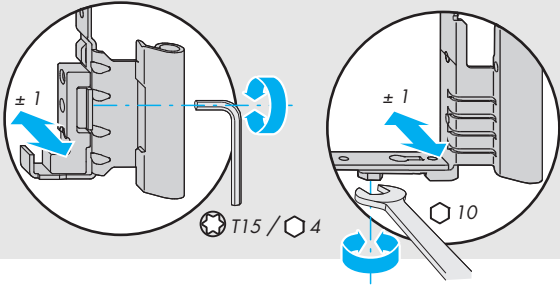
D Hoekband sponning

Bandzijkant TITAN/Si-line

Hoogte-instelling

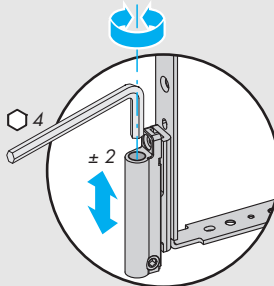


Instelling zijcanten



Bandzijkant A300

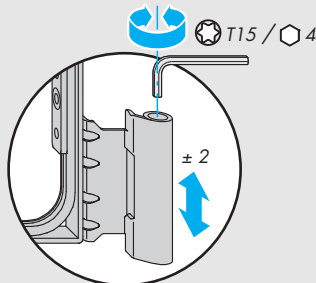
Hoogte-instelling



D Draaipunt

Bandzijkant TITAN/Si-line

Hoogte-instelling

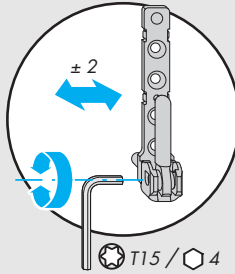


Het justeren van instelbaar hang-en-sluitwerk

D Hoeklager

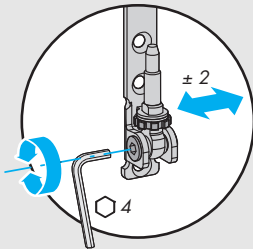
Bandzijkant TITAN/Si-line

Instelling zijkant

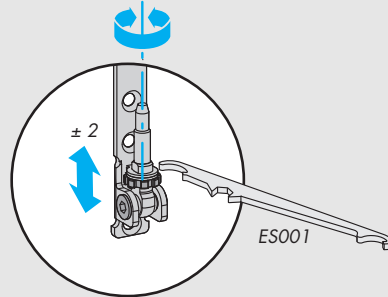


Bandzijkant A300

Instelling zijkant

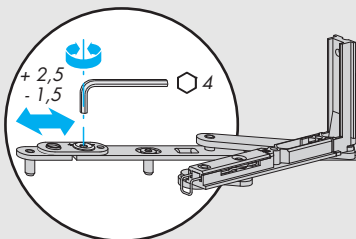


Hoogte-instelling

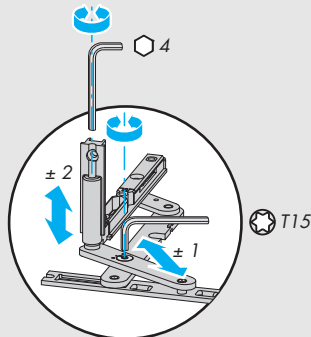


D Hoeklager V-V

Instelling zijkant



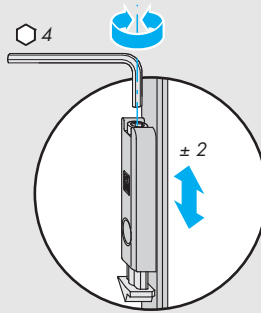
Hoogte- en aandrukinstelling



Het justeren van instelbaar hang-en-sluitwerk

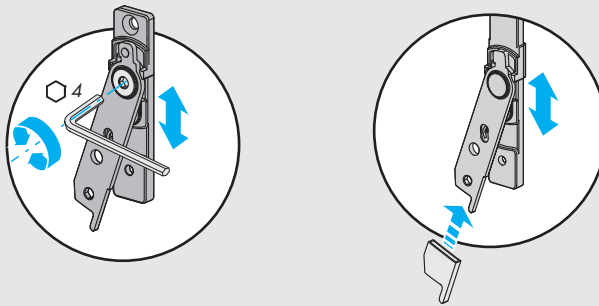
E Snapslot

Hoogte-instelling



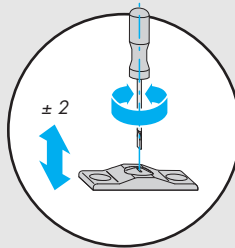
F Vleugelheffer/- met blokk. bij verkeerde bediening

Hoogte-instelling



G Sluit/glijplaat rondboog

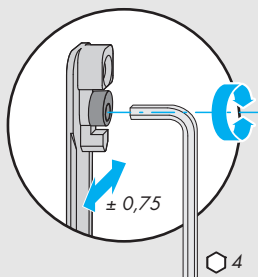
Hoogte-instelling



Het justeren van instelbaar hang-en-sluitwerk

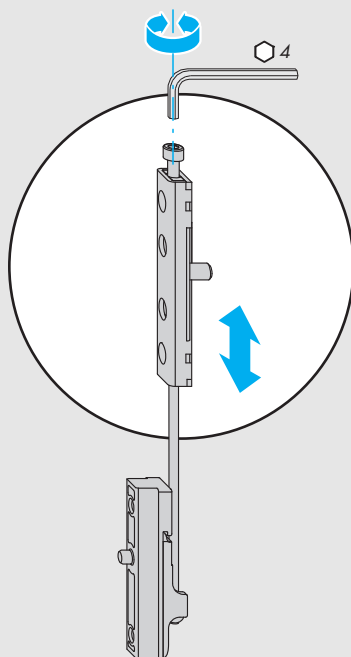
G Kieplager

Aandrukinstelling



H Extra onderdeel V-V zwaar

Hoogte-instelling





SIEGENIA-AUBI GROEP
Verkoopkantoor Benelux
Derbystraat 49
B-9051 St-Denijs-Westrem

Telefoon: +32 9 281 13 12
Telefax: +32 9 282 80 23
post@siegenia-aubi.com
www.siegenia-aubi.com



SIEGENIA-AUBI wereldwijd:

Benelux Telefoon: +32 9281 1312
China Telefoon: +86 10 8739 89-51/-52/-53
Duitsland Telefoon: +49 271 3931-0
Frankrijk Telefoon: +33 38961 8131
Groot-Brittannië Telefoon: +44 2476 622000
Hongarije Telefoon: +36 76 500810
Italië Telefoon: +39 02935 3601

Kazachstan Telefoon: +7 7272 2914033
Oostenrijk Telefoon: +43 6225 8301
Polen Telefoon: +48 7744 77700
Rusland Telefoon: +7 495 7211762
Turkije Telefoon: +90 272 2234862
Oekraïne Telefoon: +38 044 4637979
Zwitserland Telefoon: +41 333 4610-10
Zuid-Korea Telefoon: +82 31 7985590

Uw vakman kan u hierover meer informatie geven: